

建築条件なし

売地

春日部市緑町3丁目

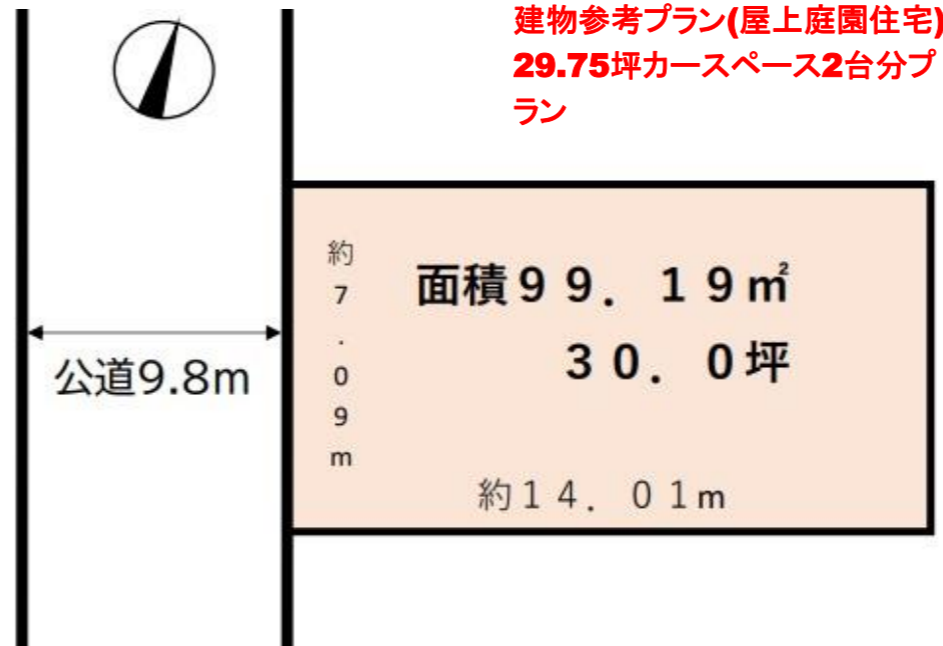
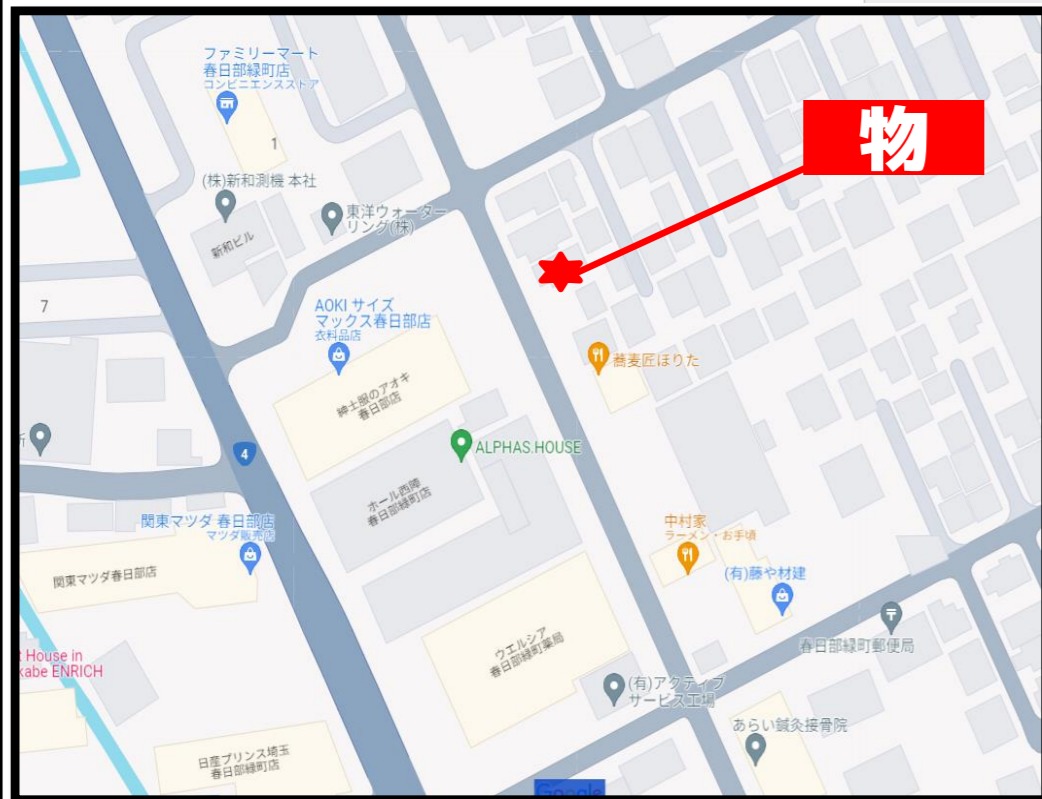
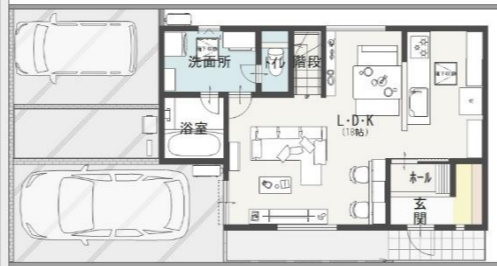
生活便利なエリアに'30坪整形地公道面の土地です!!

プラスワンリビングという発想の新築住宅お好きな間取りでご提案致します!!!



スカイツリーライン『一ノ割』駅徒歩16分

- 屋上庭園住宅のご提案用の土地になります
- 防水処理は金属防水なので安全安心
- ゲリラ豪雨のような雨も安心!  
防水10年保証付き
- BBQ、ガーデニング、お子様の遊び場、



※当社屋上庭園住宅のご提案も致します気軽に申しつけてください!!

物件種目	売地		
最適用途	住宅		
最寄駅	一ノ割駅		
土地面積	99.19㎡ 30.0坪	私道 持ち分	
価格	1,490万円	3.3㎡ 単価	

物件所在地	春日部市緑町3丁目1240-10 (住居表示)緑町3-4-59		
交通	アーバンパークライン『一ノ割駅』より徒歩16分		

土地権利	所有権	地目	宅地
都市計画	市街化区域	用途地域	準工業専用地域
建ぺい率	60%	容積率	200%
他の法令上の制限			
引渡条件	お好きなプランで屋上庭園住宅をどうぞ。		
現況	更地	引渡	即可能
接道状況(角地・間口)	西側9.8m公道 間口約7.09m接道 整形地・高低差無し!!直ぐに建築出来ます		
設備	東京電力・水道・公共下水・都市ガス 上・下水道既存あり・ガスは引込を要します。		
備考	業務スーパーまで260m・セキヤ品緑町店まで400m ウエルシア緑町店まで100m・マルエツ緑町店まで580m 緑小学校まで580m緑中学校まで740m ※当社屋上付きプラン29坪タイプ・2000万円で請負します。 建築条件無し		



夢のマイホームさがし・・・応援します。

株式会社 グローバルホーム

- 埼玉県知事免許 (8) 第15390号
- 全日不動産協会会員
- 首都圏不動産公正取引協議会加盟
- 不動産保証協会会員

TEL048-739-5888

meil:info@9680-home.com

定休日：毎週火曜日・水曜日

■ 当社案内図



取引態様：売主

