

売地

吹上駅

現況渡し

土地面積
公簿 183.00㎡

現況
更地

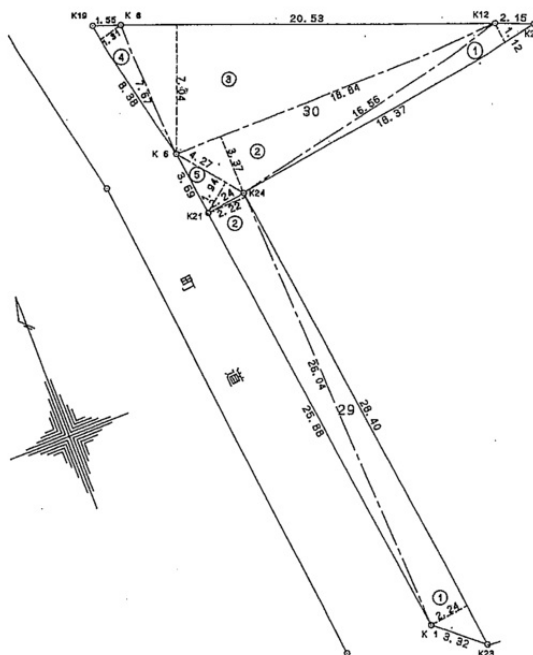
引渡し
相談



建築条件無し
JR吹上駅徒歩13分!

チェックポイント!

プロパンガス, 上水道, 下水道



物件種目	売地		
最適用途	店舗用地		
最寄駅	吹上		
土地面積	公簿 183.00㎡	私道面積 (共有持分)	なし
価格	550万円	3.3㎡ 単価	@9.94万円

物件所在地	埼玉県鴻巣市鎌塚3丁目 29,30		
交通	JR高崎線 吹上 徒歩13分		
土地権利	所有権	地目	田
都市計画	市街化区域	用途地域	準住居
建ぺい率	60%	容積率	200%
他の法令上の制限			
地勢	平坦		
引渡条件	現況渡し		
現況	更地	引渡日	相談
開発許可番号			
接道状況 (角地・開口)	角地: 2方道路 北20.0m 公道 接面24.2m 西4.2m 公道 接面41.2m		
設備	プロパンガス, 上水道, 下水道		
備考	※建築条件無しの更地 ※JR高崎線「吹上駅」徒歩13分		

この図面は物件情報の一部を抜粋して掲載しております。(現況優先)
付帯条件や別途料金等が発生する場合がありますのでご確認ください。

at home

infosheet 物件番号 69647632031

埼玉県知事免許(10)第10244号 〒360-0037 埼玉県熊谷市筑波2丁目14

株式会社末広不動産

TEL: 048-522-1112 FAX: 048-522-1113 定休日: 日曜日

客付会社さまへ

- 手数料: 分かれ
- 取引態様: 専任媒介
- 情報公開日: 2017.12.22