

# 都営浅草線『西馬込』 中古建物、土地 172 m<sup>2</sup> 価格1億3千25万円

オーナーチェンジ物件、2棟付き。定期賃貸契約 令和6年10月31日まで。

都営浅草線  
『西馬込』 駅より徒歩15分

浅草線『西馬込駅』



ショコラベルアメール



しまむら



池上梅園

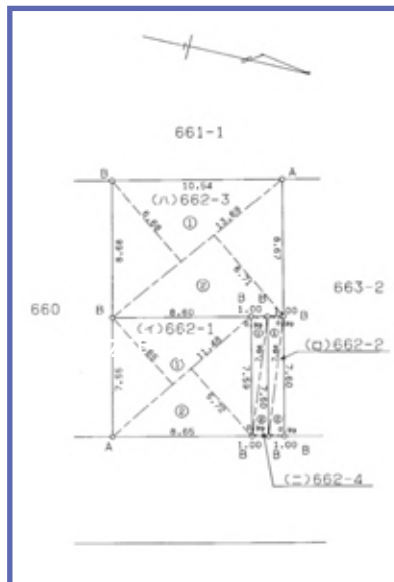


馬込中学

芝信用金



なかよし幼稚園



令和4年6月20日

所在地	住居表示	東京都大田区仲池上2丁目28番6号		
	地番	大田区中池上二丁目662番1、2、3、4		
交通	都営浅草線『西馬込』 徒歩12分			
土地	地積	公簿	172.00 m <sup>2</sup>	54.14 坪
		実測	m <sup>2</sup> 坪	
	地目	宅地	接面道路	東側/私道/2.5m
建物	種類	1) 店舗、住居 2) 工場、住居	家屋番号	1) 662 番の 4 2) 662 番 3
	構造	1) 鉄骨造/陸屋根/2階建 2) 木造/スレート葺/2階建		
	床面積	1) 1階 42.89 m <sup>2</sup> ・2階 42.89 m <sup>2</sup> 計 85.78 m <sup>2</sup> 2) 1階 62.24 m <sup>2</sup> ・2階 64.44 m <sup>2</sup> 計 126.68 m <sup>2</sup>		
	築年数	1) 昭和37年3月 2) 昭和58年3月		
公法上の制限	用途地域	準工業地帯		
	建蔽率	60%	容積率	200%
	防火	準防火	高さ制限	10m
	その他の規制	第二種高度地区	都市計画道路計画	
価格	総額	1億3千35万円		
引渡し期日	相談			
備考				



■ 東京都知事 (1) 第96786号  
株式会社カンピオーネ

〒1020093

東京都千代田区平河町 2-3-10-210

HP : <http://kannpione.com/>

FB : <http://www.facebook.com/kannpione/>

TEL 03(5357)1219

FAX 03(5357)1269

E:mail / [info@kannpione.com](mailto:info@kannpione.com)