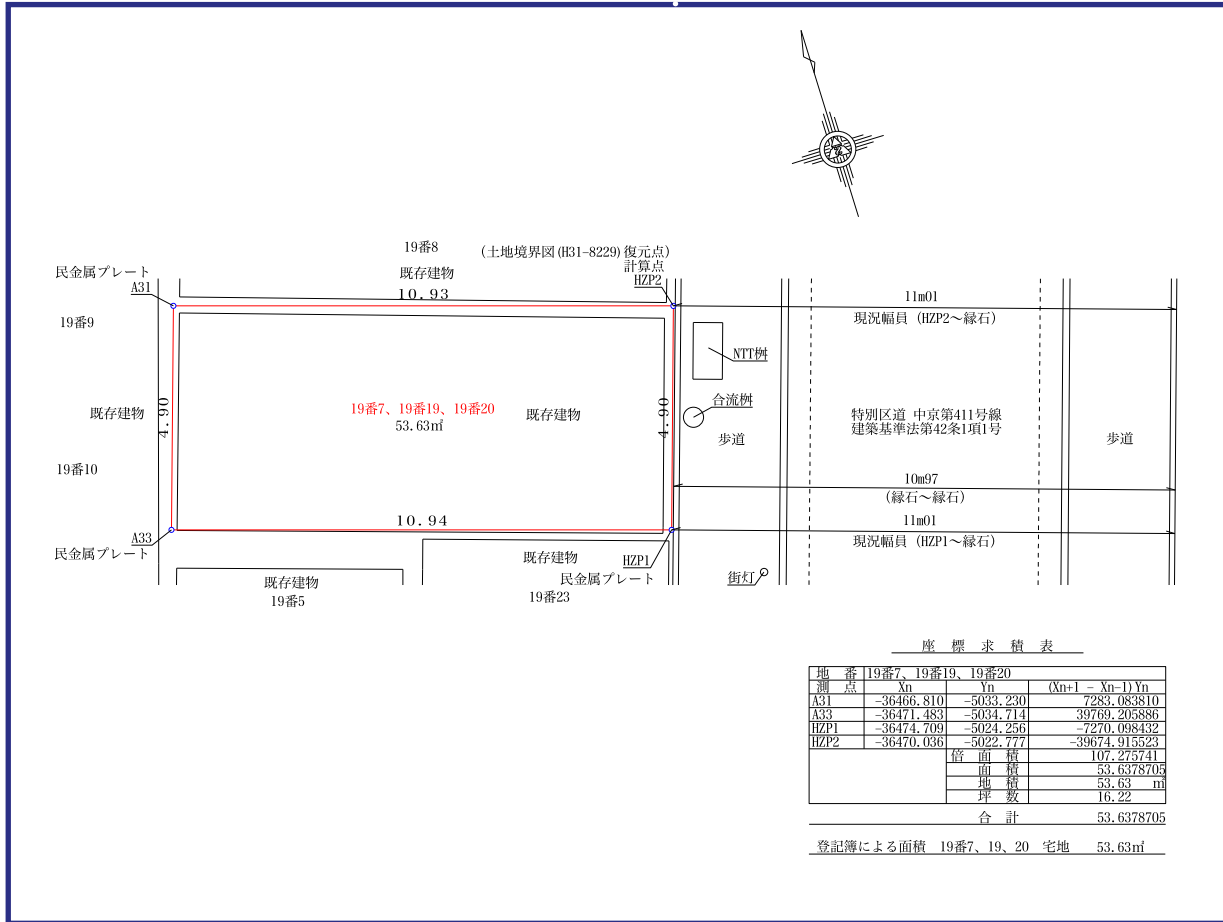


# 中央区入船2丁目『土地』

# 価格 1億4千500万円

有楽町線『新富町』駅より徒歩5分。中央区、商業地区、容積緩和後550%の希少物件。



## 物件概要書

令和4年11月24日

所在地	住居表示	東京都中央区入船二丁目10番5号		
	地番	東京都中央区入船二丁目19番7、19番19、19番20		
交通	東京メトロ有楽町線『新富町』徒歩5分			
土地	地積	公簿	53.63㎡	坪
		実測	㎡	坪
土地	地目	宅地	接面道路	南東側/公道/11m
	用途地域	商業地域		
公法上の制限	建蔽率	80%	容積率	500%
	防火	防火	高さ制限	m
	その他の規制	東京都駐車場整備地区 京橋地区地区計画	都市計画道路計画	
価格	総額			
引渡し期日	相談			
備考	<ul style="list-style-type: none"> <li>○京橋地区地区計画：壁面後退1m、容積緩和後の容積550%</li> <li>○北東側建物の一部が本物件土地に越境している可能性がある。</li> <li>○中央区における「都民の健康と安全を確保する環境に関する条例に基づく工場・指定作業場」の台帳によると、本物件において指定作業場として「(有) ヤマジクリーニング店」の記載があった。調査専門会社による土壌履歴調査 (Phase1 資料等調査) を行なったところ「土壌汚染リスクは低い。」との報告を得た。</li> </ul>			



■ 東京都知事 (1) 第96786号  
株式会社カンピオーネ

〒1020093

東京都千代田区平河町 2-3-10-210

HP : <http://kannpione.com/>

FB : <http://www.facebook.com/kannpione/>

TEL 03(5357)1219

FAX 03(5357)1269

E:mail / [info@kannpione.com](mailto:info@kannpione.com)