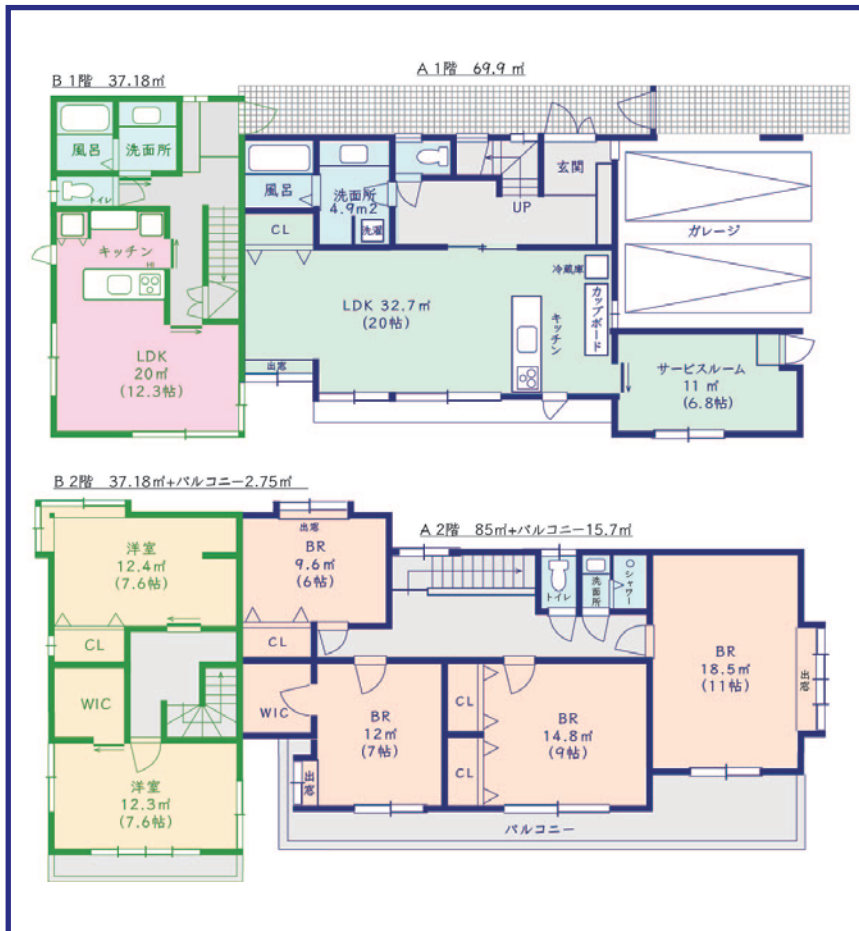


大田区鵜の木3丁目 テラスハウス 価格 1億2千万円

借地権付き建物。収益テラスハウス。想定利回り5.2% 『鵜の木』 駅より徒歩3分。

再建築の際は現状よりボリュームが多くなる事が想定されます。



所在地	住居表示	東京都大田区鵜の木3丁目13番6号			
	地番	東京都大田区鵜の木3丁目12番3			
交通	東急多摩川線「鵜の木」駅 徒歩3分				
区地条件	形状	長方形			
	間口・奥行き	約9.5m・約2m			
	地勢	平坦			
接道の状況	南東側現況幅員6.2m 舗装区道(建築基準法42条1項1号該当)にほぼ等高に接面する中間区地				
借地契約の概要	契約面積	632.87m ² のうち187.31m ²			
	目的	非堅固建物所有			
	契約日	昭和30年月日不詳			
	契約期間	平成29年4月12日から20年間(合意更新)			
	地代	月46,000円			
建物	種類	居宅	家屋番号	12番3の6	
	構造	木造/スレート葺/2階建	総戸数	2戸 駐車場 2台	
	築年数	平成元年12月24日新築			
	床面積	公簿224.94m ² (1階104.31m ² ・2階120.63m ²)			
	専有面積(建築図面)	A棟162m ² (1階66.9m ² ・2階95m ²)バルコニー15.7m ² B棟74.4m ² (1階37.2m ² ・2階37.2m ²)バルコニー2.8m ²			
	間取り	A棟4LDK LDK32.7m ² ・SR11m ² ・洋室18.5m ² ・洋室14.8m ² ・洋室12m ² ・9.6m ² ・ベランダ15m ² ・屋根裏収納 B棟2LDK LDK20m ² ・洋室12.4m ² ・洋室12m ² ・屋根裏収納			
	駐車場	2台25.2m ²			
	用途地域	第1種層住宅地域			
	公法上の制限	建蔽率	60%	容積率	200%
		防火	準防火	高さ制限	なし
日影規制		高さ5以上-4h以上・高さ10m以上-2.5以上			
賃貸状況	A棟	賃貸料 298,000円	賃貸期間	定期賃貸契約令和5年7月31日まで	
	B棟	賃貸料 募集中	賃貸期間		
管理の形態等	管理会社 あり				
引渡し期日	相談				
備考	建築計画概要書 平成9年7月25日第976号				
	記載事項証明 ま審証第232759号				



東京都知事 (1) 第103892号

株式会社カンピオーネ

HP: <http://kanpione.com/>

〒1020093

東京都千代田区平河町2-3-10-607

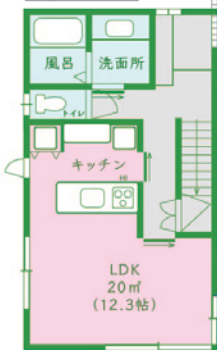
FB: <http://www.facebook.com/kanpione/>

TEL 03(5357)1219

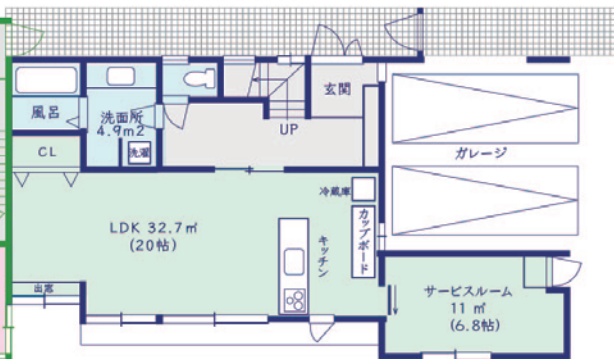
FAX 03(5357)1269

E-mail: info@kanpione.com/

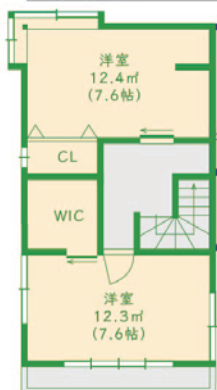
B 1階 37.18㎡



A 1階 69.9㎡



B 2階 37.18㎡+バルコニー2.75㎡



A 2階 85㎡+バルコニー15.7㎡

