

■新築売戸建■

深大寺東町一丁目戸建

■京王線■

つつじヶ丘駅 バス11分

調布駅 バス16分

つつじヶ丘駅行き
「西原」バス停 徒歩2分
調布駅行き
「西原」バス停 徒歩4分

■物件概要■

- 所在地：東京都調布市深大寺東町一丁目6番地12、27
- 地積：138.76㎡ (41.97坪)
- 地目：宅地
- 地勢：平坦
- 土地権利：所有権
- 設備：東京電力・都市ガス・公共上下水
- 地域地区：第1種低層住居専用地域・法22条区域・都市計画区域内・市街化区域・第1種高度地区
- 建ぺい率：40%
- 容積率：80%
- 道路：東側位置指定道路4.00m私道
- 床面積：1階54.65㎡、2階44.71㎡、延99.37㎡ (30.00坪)
- 間取：4LDK
- 構造：木造2階建
- 築年月：令和元年7月完成予定
- 現況：建築中
- 引渡：相談

建築確認番号：第KB I-SGM18-10-1477号 (平成30年4月12日)

深大寺東町一丁目戸建

■中央線■

三鷹駅 バス22分

吉祥寺駅 バス27分

三鷹駅行き
「西原」バス停 徒歩4分
吉祥寺駅行き
「西原」バス停 徒歩3分

- 住宅ローン フラット35S対応
- 白蟻予防処理済
- 屋根・瓦葺
- 浴室テレビ
- 浴室換気暖房乾燥機
- 食器洗い乾燥機

周辺施設 (半径1km以内)

- ・深大寺
- ・神代植物公園
- ・調布市総合体育館
- ・自由広場
- ・ドッグラン

<学校>

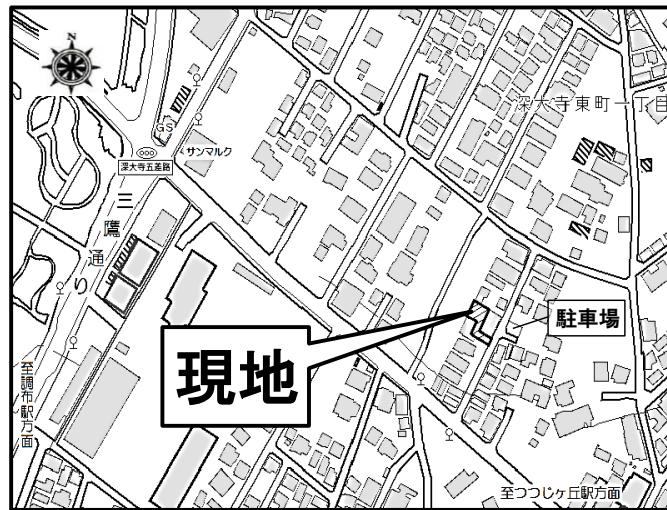
深大寺小学校
神代中学校

<保育園>

深大寺保育園
ういず調布深大寺保育園
調布城山保育園
上野原保育園

<幼稚園>

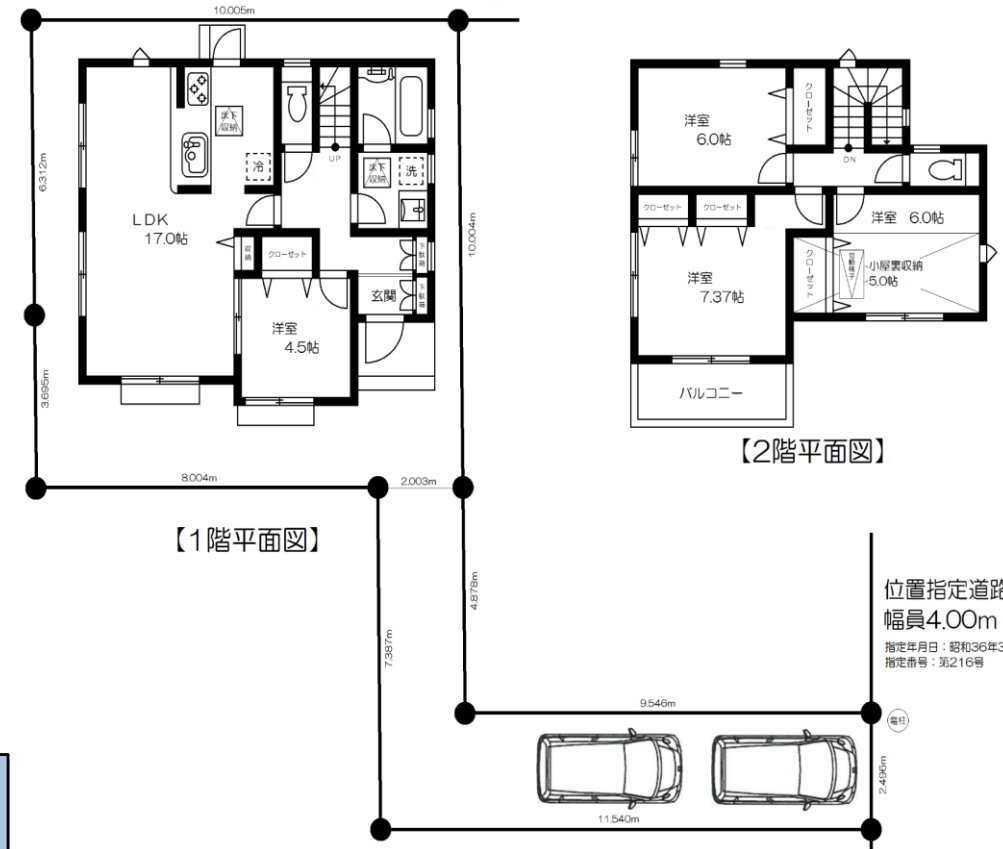
マリアの園幼稚園 (晃華学園)
星美幼稚園



【現地案内図】

※国土地理院の電子地形図を加工して掲載しています。

価格：4,180万円



【1階平面図】

【2階平面図】

位置指定道路
幅員4.00m
指定年月日：昭和36年3月8日
指定番号：第216号

図面と現況が異なる場合は、現況を優先いたします。方位はおおよその位置を示します。



公益社団法人 首都圏不動産公正取引協議会加盟 公益社団法人東京都宅地建物取引業協会 公益社団法人全国宅地建物取引業保証協会東京本部
東京都知事免許 (3) 第86327号 ハルナ・ホーム株式会社 TEL：042-442-8611 FAX：042-442-2626
〒182-0024 東京都調布市布田4-2-1 MAIL：info@haruna-h.co.jp

■取引態様： 媒介
■手数料： 3.24%+6.48万円
必要です