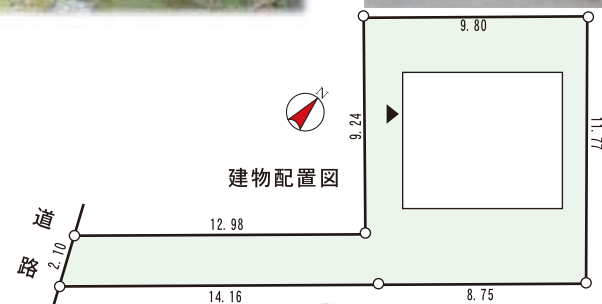
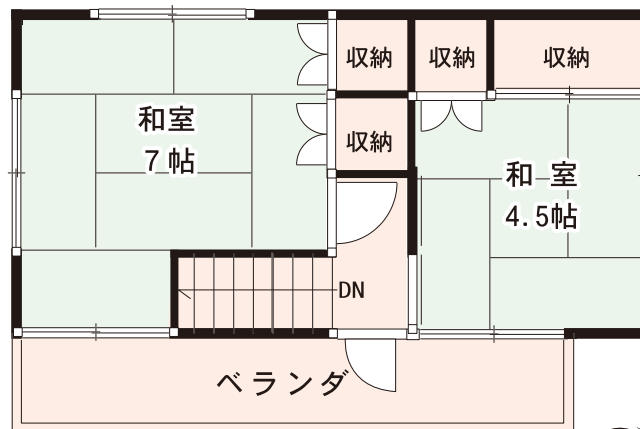


相模原市中央区上溝一戸建て

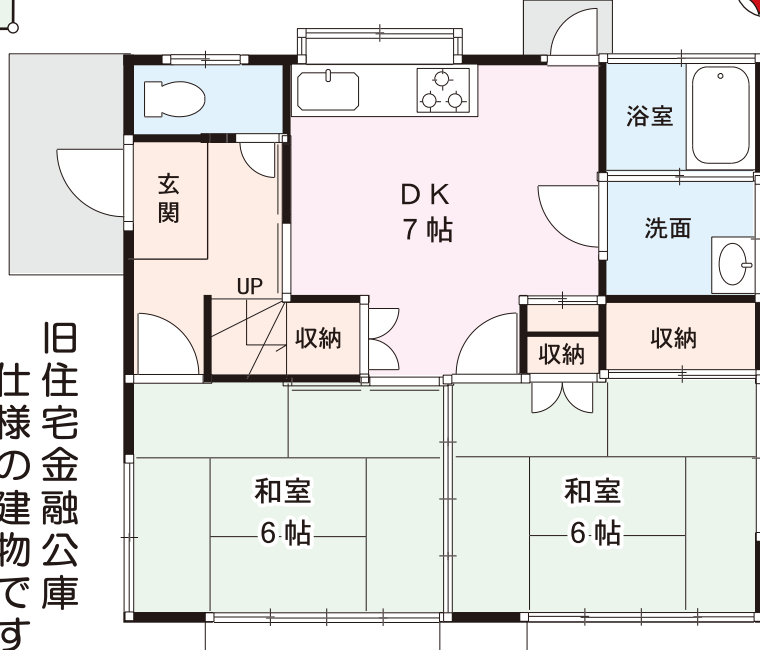
JR Sagamiline-Kamimizo Station



- ☆上溝駅徒歩圏の閑静な街区！
- ☆建物築年数経過の分お手頃！
- ☆DIYリフォームしてのご利用も！
- ☆解体して新築用地としても！



旧住宅金融公庫
仕様の建物です
現地見学は
お気軽にどうぞ
宅地
約35坪
正味



中古一戸建住宅

上溝

4DK

650 万円

物件種目	中古一戸建住宅		
最寄駅	上溝		
間取タイプ	4DK		
価格	650 万円		
物件所在地	相模原市中央区上溝四丁目3346番-4 (住居表示) 中央区上溝4丁目17-5		
交通	JR相模線「上溝駅徒歩13分」		
土地	138.65㎡ (41.94坪)	ほかに私道面積	無し
建物	木造瓦葺鉛メッキ鋼板葺2階建 1階46.27㎡ 2階26.44㎡ 延べ72.71㎡		
築年月	昭和49年4月3日新築		
土地権利	所有権	地目	宅地
都市計画	市街化区域	用途地域	一種住居地域
建ぺい率	60%	容積率	200%
他の法令上の制限	準防火地域		
現況	空家	引渡日	相談
駐車場	軽自動車可 (接道間口2Mの為)		
接道状況	敷地南西側4.0M公道に2M接道		
設備	公営水道・東京電力・本下水・個別PG		
備考	<ul style="list-style-type: none"> ・図面と現況が相違する場合は現況を優先します ・路地状部分約26㎡あり ・建物瑕疵担保免責、現況有姿とします。 ・建物解体見積もりございます。 		



神奈川県知事免許(6)第21372号 (公社)全日本不動産協会会員 (公社)不動産保証協会会員

有限会社 **リビングホーム**

〒229-1103 神奈川県相模原市緑区橋本6丁目31番17号

☎ FAX

お問い合わせは
042-770-6050
042-770-2210

■取引態様 ■手数料 ■情報公開日
代理 3% 平成31年

相模原市の最新情報発信中
<https://www.livinghome.co.jp>

物件所在
神
相模線
上溝