

相模原市緑区大島一戸建

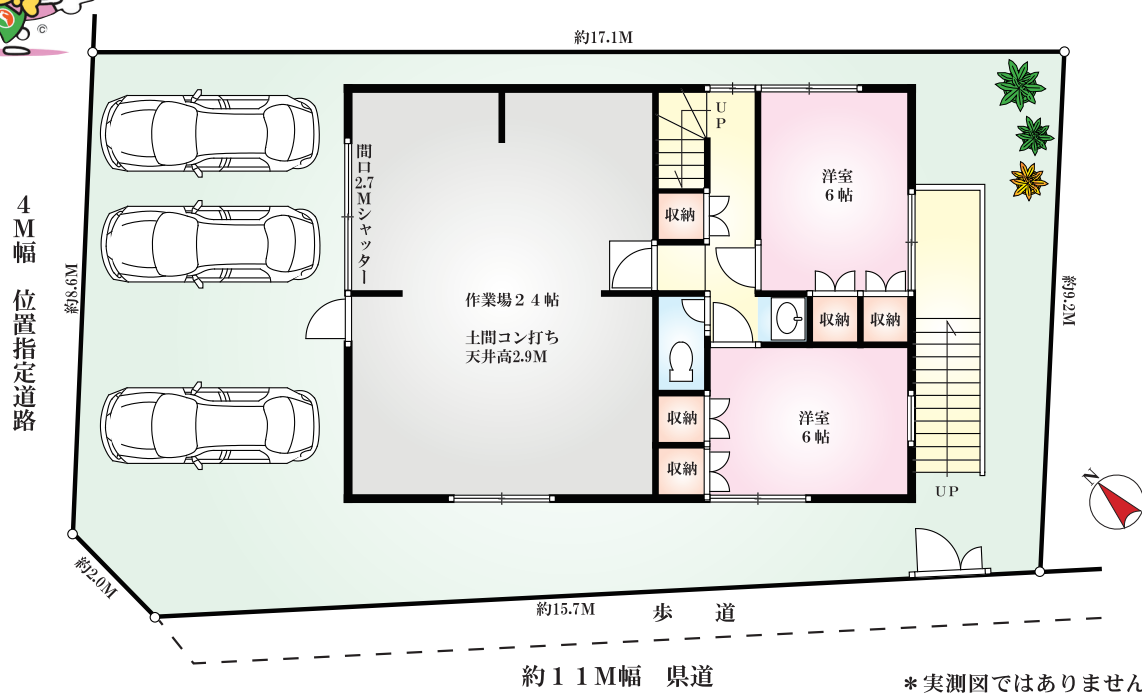
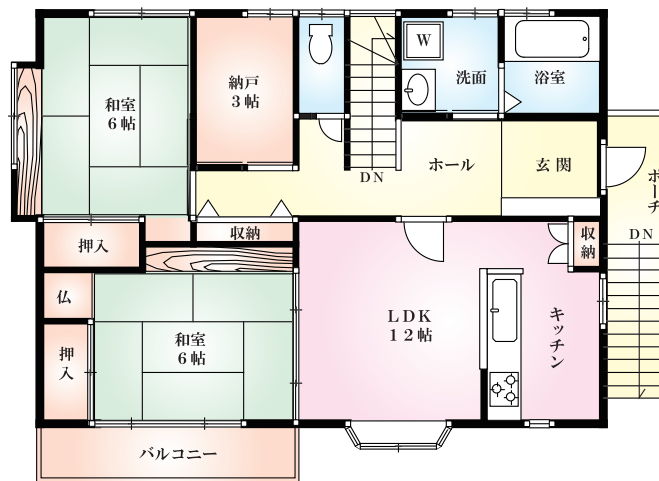
Keio Sagamiharaline Hashimoto Station



HOMEST 殖産住宅 (株) 施工の注文建築住宅

明るく陽当り良好な南西角整形宅地です！
 広々した50坪！収納豊富な4SLDK間取り
 敷地内にP3台～OK！

稀少な作業場付一戸建！
 趣味のスペースにも
 居室への改造もOK！
 使い方はアイデア次第！
 シャッターからは
 車両も入ります！
 内装リフォーム
 ご相談ください



売一戸建住宅

橋本

4SLDK+作業場

2,500万円

相模原市緑区大島3049番3

京王相模原線・JR横浜線・JR相模線
 「橋本駅」バス9分 榎戸停歩1分

土地 165.33m² (50.01坪) ほか私道面積 無し

建物 木造スレート葺2階建
 1階72.87m² 2階72.28m² 延べ145.74m²

築年月 1996年 (平成8年) 11月築

土地権利 所有権 地目 宅地

都市計画 市街化区域 用途地域 第一種住居

建ぺい率 60% 容積率 200%

他の法令上の制限 準防火地域

現況 居住中 引渡日 相談

駐車場 敷地内3台～ (車種による)

接道状況 南西側約11M幅公道・北西側4M位置指定道路に接道

設備 公営水道・東京電力・本下水・プロパンガス

- ・位置指定道路 第44-244-2号 昭和44年10月25日
- ・大沢小学校、大沢中学校学区
- ・確認済番号第H08認建相模001457号
- ・検査済証番号第H08証建相模000423号



神奈川県知事免許(6)第21372号 (公社)全日本不動産協会会員 (公社)不動産保証協会会員

有限会社 リビングホーム

〒252-0143 神奈川県相模原市緑区橋本6丁目31番17号

☎ FAX

お問い合わせは
042-770-6050
042-770-2210

■取引態様 ■手数料 ■情報公開日
 専任媒介 分かれ 令和2年

相模原市の最新情報発信中
<https://www.livinghome.co.jp>

物件所在
 神
 横浜線
 橋本