

未入居戸建

さいたま市見沼区堀崎町

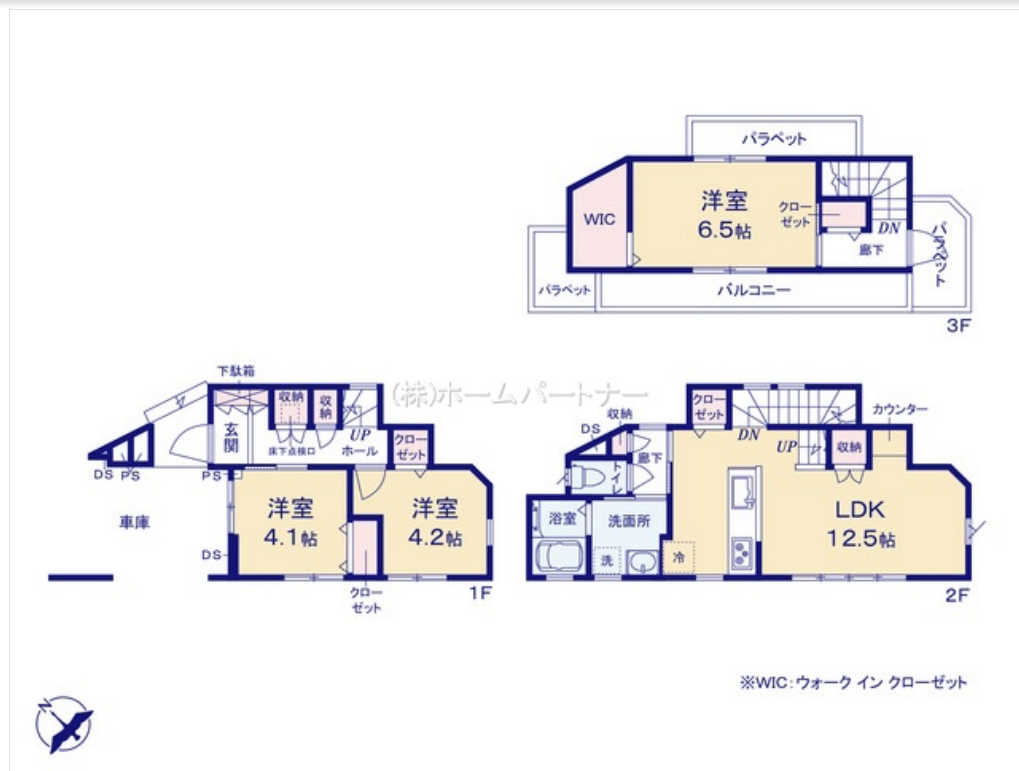
3LDK | 2,680万円

東武野田線「七里」駅 徒歩13分 (1,040m)

東武野田線「大和田」駅 徒歩14分 (1,120m)

所在地	埼玉県さいたま市見沼区堀崎町		
築年月	令和4年9月 (2022年9月)		
土地面積	67.31m ²	建物面積	86.61m ²
現況	完成済 空室	土地権利	所有権
建物構造	木造地上3階	車庫	有 車庫として
設備	ガス：都市ガス 水道：公営水道 污水：公共下水 雑排水：公共下水 基礎：ベタ基礎・基礎パッキン 食器洗機 洗浄便座 フローリング 浴室乾燥機 給湯 複層ガラス モニター付インターホン 外壁サイディング 角地		

特定事項『準防火地域 15m高度地区 景観法 高度地区(15m) 建ぺい率：角地緩和、法53条3項一号口に該当 容積率：前面道路幅員制限 建物面積：1階車庫面積約9.96平米含』



幼稚園



中学校



小学校



現況:完成 ('23/03/16撮影)

- ◆建蔽率・容積率：80%・160%
- ◆都市計画：市街化区域
- ◆用途地域：第1種中高層住居専用地域
- ◆接道：三方：北 4m 公道、南西 4m 公道、東 3.16m 公道
- ◆建築確認番号：第21UDI1C建08135号 (令和4年3月22日)
- ◆引渡：現況 即入居可

※図面と現況が異なる場合は現況優先と致します。

ID:0666944

Life Information

- さいたま市立蓮沼小学校 540m
- さいたま市立大砂土中学校 1,400m
- 彩の国東大宮メディカルセンタ 2,530m
- 大和田保育園 1,660m



(株) ホームパートナー

☎048-682-8855 Fax: 048-682-8839

〒337-0053 埼玉県さいたま市見沼区大和田町 1-1481-1

埼玉県知事免許(1)第23695号(公) 全国宅地建物取引業保証協会会員(公) 不動産保証協会会員(公社) 首都圏不動産公正取引協議会加盟

URL

<https://home-partner.net/> 検索

