

新築戸建

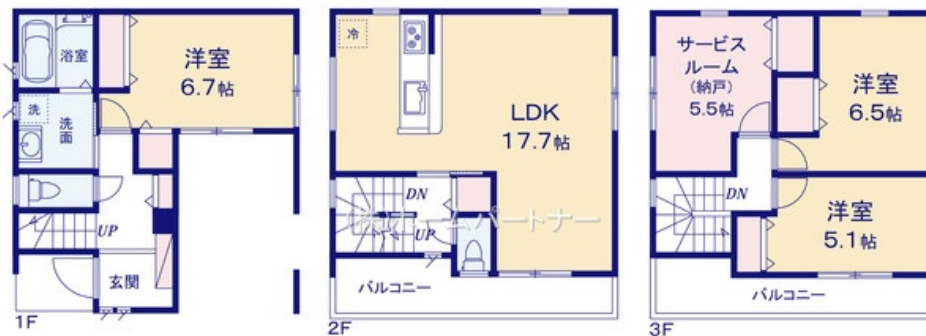
さいたま市第4見沼区新堤

3SLDK | 3,090 万円

東武野田線「七里」駅 徒歩16分 (1,280m)

所在地	埼玉県さいたま市見沼区大字新堤		
築年月	令和5年10月 (2023年10月)		
土地面積	69.14m ²	建物面積	111.77m ²
現況	完成済 空室	土地権利	所有権
建物構造	木造地上3階	車庫	有 車庫として
設備	ガス：都市ガス 水道：公営水道 污水：公共下水 雑排水：公共下水 浄水器 床下収納 パルコニー 複層ガラス モニター付インターホン シャッター雨戸 バス1坪以上 角地		

特定事項『建物面積：1階車庫面積約10.94平米含 接道：東側1項5号道路4m、法外通路2.7m』



幼稚園

画像準備中

coming soon

画像準備中

coming soon



現況:完成 ('23/10/31撮影)

- ◆建蔽率・容積率：60%・200%
- ◆都市計画：市街化区域
- ◆用途地域：第2種中高層住居専用地域
- ◆接道：角地：東 4m、南 4m
- ◆建築確認番号：第トラストT23-0110号 (令和5年7月19日)
- ◆引渡：相談 令和5年12月上旬

※図面と現況が異なる場合は現況優先と致します。

ID:0715021

Life Information

さいたま市立七里小学校 810m
さいたま市立七里中学校 1,090m
さいたま記念病院 770m
七里保育園 500m



(株) ホームパートナー

☎ 048-682-8855 Fax: 048-682-8839

〒337-0053 埼玉県さいたま市見沼区大和田町 1-1481-1

埼玉県知事免許(1)第23695号(公) 全国宅地建物取引業保証協会会員 (公) 不動産保証協会会員 (公社) 首都圏不動産公正取引協議会加盟

URL

<https://home-partner.net/> 検索

