

売マンション

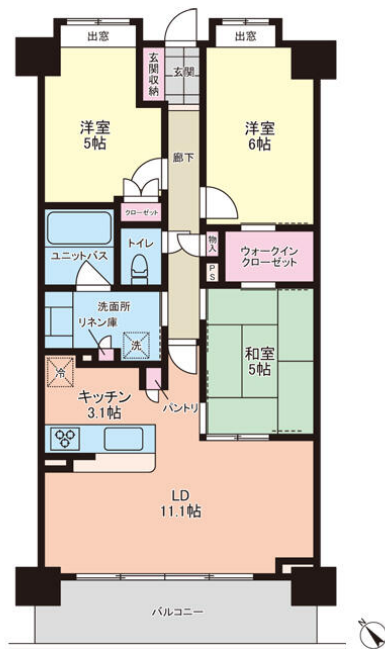
入間市駅

レーベンリヴァーレ入間オフィール 505

間取り
3LDK

専有面積
壁芯68.28㎡

築年月
2012年03月



チェックポイント！

ペット相談(小型犬/猫/体長50cm体重10kg/2匹)、バイク置場有(2,000円/月)、駐輪場有(100円/月)、主要採光面：南西向き、外観タイル張り、常時ゴミ出し可能、24時間換気システム、前面棟無、設計住宅性能評価書、建設住宅性能評価書、追焚機能、浴室乾燥機、温水洗浄便座、3口以上コンロ、カウンターキッチン、システムキッチン、グリル、ディスボージャー、収納スペース、クローゼット、ウォークスルークローゼット、照明器具、室内洗濯機置場、給湯、都市ガス、エアコン、インターネット対応、ダブルロックドア、オートロック、モニタ付オートロック、ディンプルキー、火災警報器(報知機)、エレベーター、宅配BOX

物件種目	売マンション
マンション名	レーベンリヴァーレ入間オフィール
最寄駅	入間市
間取タイプ	3LDK
価格	2,480万円

物件所在地	埼玉県入間市黒須1丁目12-8		
交通	西武池袋・豊島線 入間市 徒歩9分		
建物	構造・規模	RC 7階建/5階部分	
	専有面積(使用部分面積)	壁芯68.28㎡	バルコニー積 9.52㎡
間取内訳	和5 洋5・6 LDK 14.2		
土地権利	所有権	用途地域	準住居/1種中高
築年月	2012年03月	総戸数	
管理形態	全部委託	管理員の勤務形態	巡回
管理費	11,940円/月	修繕積立金	9,490円/月
現況	空家	引渡可能時期	即時
駐車場	有 4,000円/月	施工会社	
建築確認番号			
設備	追焚機能、浴室乾燥機、温水洗浄便座、3口以上コンロ、カウンターキッチン、システムキッチン、グリル、ディスボージャー、収納スペース、クローゼット、ウォークスルークローゼット、照明器具、室内洗濯機置場、給湯、都市ガス、エアコン、インターネット対応、ダブルロックドア、オートロック、モニタ付オー...		
備考	駐車場：～4000円(区画によって変動) 利用駅1：西武池袋・豊島線 稲荷山公園 徒歩13分 利用駅2：西武新宿線 狭山市 バス18分 バス停 入間黒須団地 距離300m		

この図面は物件情報の一部を抜粋して掲載しております。(現況優先)

入居日・引渡日変更や付帯条件、別途料金等が発生する場合がありますのでご確認ください。

at home

infosheet 物件番号 69869658017

東京都知事免許(1)第108222号 〒182-0036 東京都調布市飛田給1丁目43-3

相互恒産株式会社

TEL: 042-488-4814 FAX: 042-486-3011 定休日: 水曜日・日曜日・祝日 年末年始、夏季休暇

■取引態様: 売主